



Atelier Cisco Unified Communications 500

Patrice TAVAN

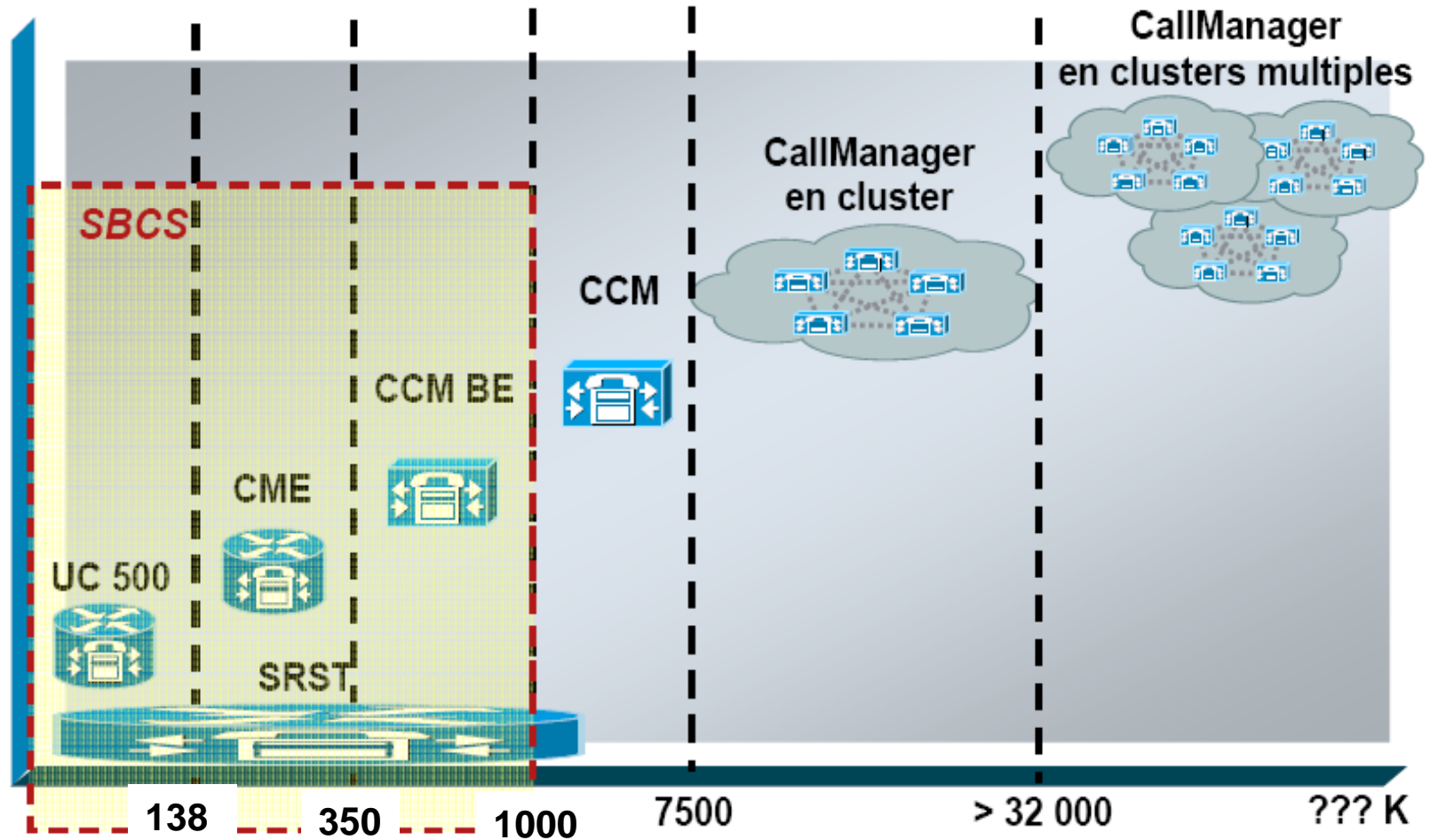
Ingénieur AV Cisco Unified Communications

Agenda

- Rappel de la gamme Unified CallManager et Introduction à UC540/560.
- Vue globale des fonctionnalités du système
- Installation de UC540/560
- Fonctionnalités via CLI et CCA 3.1.
- La messagerie vocale, Intégrée et les applications CTI (Smart CallConnectors...).
- La maquette UC500 avec IP Phones Cisco 7931G et SPA 525G et tablettes tactiles (iPad et Android, enregistrées en SIP).



Rappel des Communications Unifiées

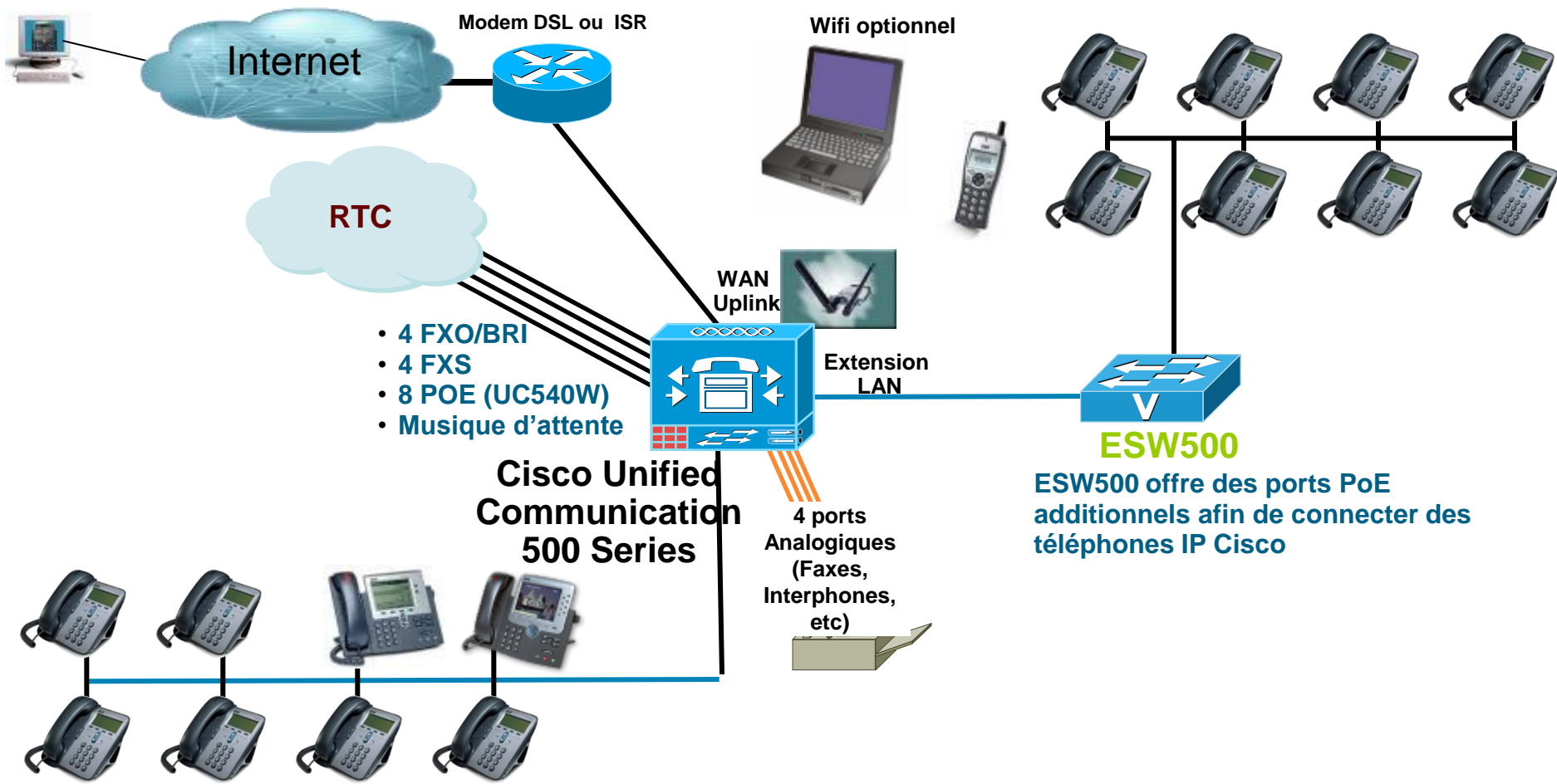


Unified Communications 500

- **Cible de la solution :**
 - 24 à 138 téléphones IP
- **Technologie de la solution :**
 - Architecture d'un ISR / IOS IP Advanced Service « Light »
 - Cisco CallManager Express
 - Cisco Unity Express
- **Solution complète :**
 - IP-PBX
 - Messagerie intégrée + VoiceView Express
 - Serveur vocal interactif (RVI)
 - Vidéo téléphonie en point-à-point
 - Support des terminaux SCCP, SIP, Analogiques
 - Interconnexion IP site-à-site : H323 & SIP
 - Routage inter-vlan & route statique
 - Concentrateur VPN IPSEC / SSL
 - Firewall / DMZ / NAT – PAT
 - 1 point d'accès intégrable (sur UC540W)
 - Licence intégrée : IP Phone + CUE + CME
 - Configuration via SSH, Telnet, CCA 3.1



Architecture UC540/560 & ESW 520/540



Communications simplifiées, réalisées spécifiquement pour des petites entreprises avec des **technologies de communications unifiées** reconnues comme à la pointe du marché.



UC540/560 : Fonctionnalités Voix du système

• Fonctionnalités de base

- Rappel, Appel en attente / double appel, Transfert, Mise en Attente / Reprise, Parcage, Pickup, Paging, Groupes de Chasse, Intercom.
- Récupération d'appels qui ne nous est pas destinée et affichage du nom de l'appelant
- Service jour/nuit, Blocage d'appel selon l'heure du jour ou le jour de la semaine, Blocage par numéro entrant.
- Accès à l'annuaire d'entreprise au moyen de services XML. Un système additionnel de numérotation abrégée peut être aussi disponible grâce au XML.

• Fonctionnalités avancées

- Conférences Ad-hoc et Meet-me, Musique d'Attente.
- Basic ACD avec Auto Attendant and statistiques d'appel
- Computer telephony integration (CTI) avec Microsoft CRM and Outlook en utilisant Cisco IOS Software telephony services provider (TSP)
- Flux voix sécurisé par l'authentification par certificat des téléphones IP et signalisation sécurisée par l'utilisation de TLS (Transport Layer Security)

Nous vous invitons à découvrir l'ensemble des fonctionnalités de CME à l'adresse suivante :

http://www.cisco.com/en/US/partner/products/sw/voicesw/ps4625/products_configuration_guide_book09186a00807c5776.html



Classes de restriction sur cca

Restrictions par destination d'appel

- Interne
- Local
- National
- International



UC540/560 : c'est aussi...

- Une messagerie vocale avec fonctionnalités étendues
- Un accueil automatique configurable complètement et simplement



La conférence

- 2 types de conférences
 - De type Ad-hoc, directement depuis la touche contextuelle du téléphone
 - De type Meet-me, en rejoignant une extension de type Meet-me définie
- Améliorations
 - La conférence est maintenue, même si l'initiateur la quitte.
- Limitations
 - Jusqu'à 3 parties en conférence gérées de manière logicielle sur la plateforme UC500
 - Jusqu'à 8 parties en conférence gérées de manière matérielle, sur les DSP (8 sessions de conférence g711ulaw et jusqu'à 64 participants, ou 2 sessions g729r8 et jusqu'à 16 participants)



Le transfert

- 3 types de transfert
 - Renvoi immédiat (Transfert de tous les appels, inconditionnellement)
 - Transfert avec consultation
 - Transfert direct, sans consultation
- Limites
 - Infini, vous pouvez renvoyer un appel renvoyé... et ainsi de suite



Le parcage d'appel

- La technologie de parcage d'appel consiste non seulement à mettre en attente son correspondant, mais aussi à avoir la possibilité de le récupérer depuis n'importe quel poste, simplement en tapant son numéro de parcage.
- Le numéro de parcage est attribué
 - Soit attribué dynamiquement, dans une plage définie par l'administrateur (en utilisant la touche contextuelle « Parquer »)



La supervision

- La supervision se fait au moyen des touches de fonctionnalités dites de BLF (busy lamp function). Ces BLF sont donc :
 - Des boutons de supervision de lignes
 - Mais aussi des boutons de numérotation abrégée vers ces mêmes lignes supervisées
 - Permet de visualiser l'état de lignes de postes IP fixes ou wifi, ainsi que de postes analogiques
 - Possibilité de configuration Via le CCA



Ne pas déranger

- La fonctionnalité Ne Pas Déranger, permet, à l'aide d'une touche contextuelle, de désactiver la notification sonore d'un appel entrant
 - Exemple d'utilisation : vous êtes en réunion, vous voulez être notifié d'un appel entrant, de manière à pouvoir prendre un appel urgent, sans pour autant interrompre votre réunion par un appel jugé moins prioritaire.

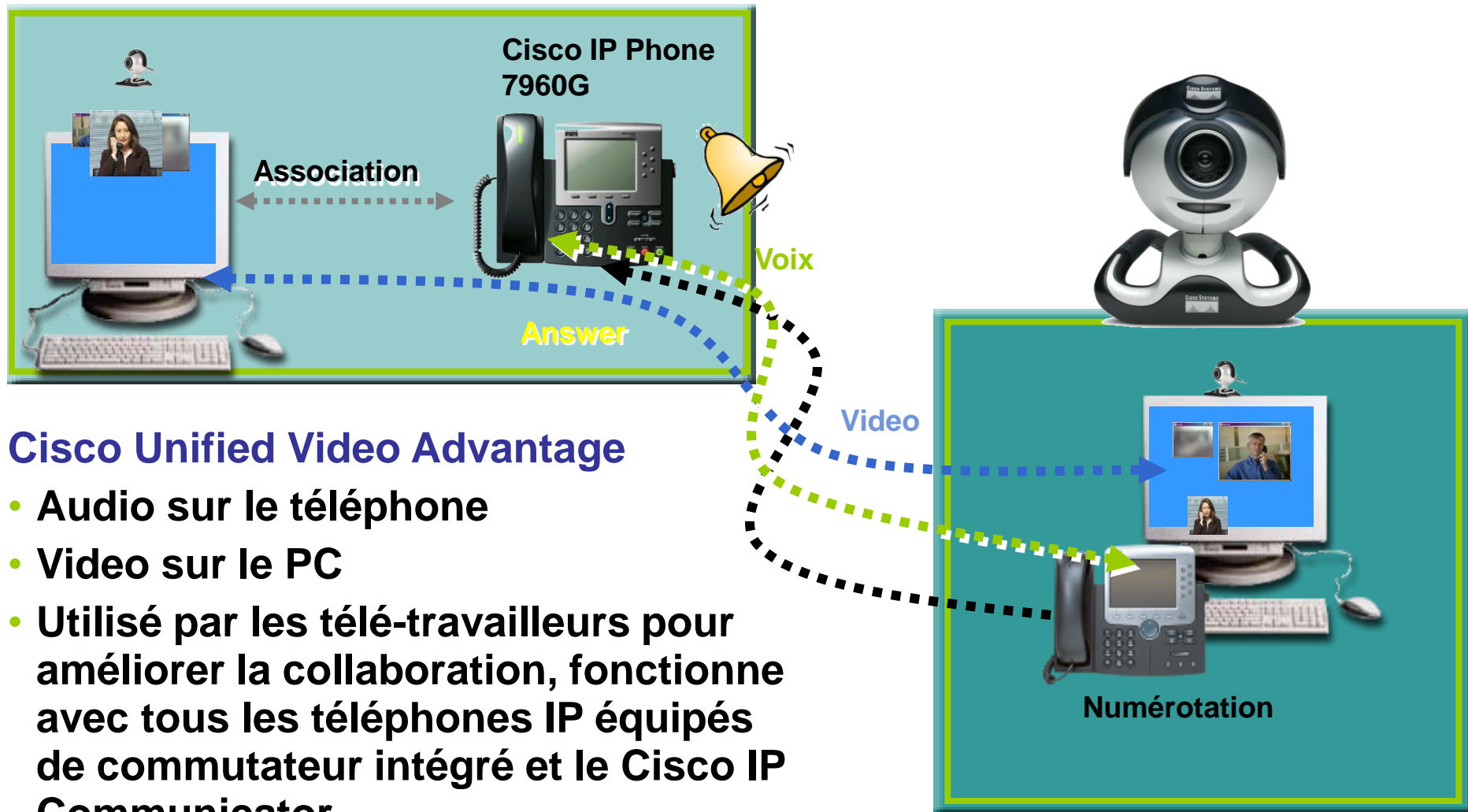


Les services locaux

- Possibilité d'accéder, depuis son téléphone
 - Aux appels en absence
 - Aux appels reçus
 - Aux appels composés
- Pas de limitation réelle en terme d'entrées puisque qu'on peut en avoir plus de 100 par catégorie
- Possibilité de rechercher un contact, depuis son téléphone
 - Dans l'annuaire de l'UC500
 - Dans ses propres contacts (numérotation abrégée)
 - Dans un annuaire externe (au moyen d'un service XML)
- Limitation: pas d'interconnexion directe de l'annuaire UC500 avec un annuaire existant



Support de la vidéo téléphonie en natif



Cisco Unified Video Advantage

- Audio sur le téléphone
- Video sur le PC
- Utilisé par les télé-travailleurs pour améliorer la collaboration, fonctionne avec tous les téléphones IP équipés de commutateur intégré et le Cisco IP Communicator

Interface Graphique et Commandes en Ligne

Configuration via CCA (Cisco Configuration Assistant) :

Exemple fonctions configurables :

- Musique d'attente
- Service jour/nuit : Il s'agit de définir les lignes éligibles au service de nuit, qui, en dehors des horaires définies, notifieront la liste de postes configurés par la commande de service de nuit
- Script message d'accueil : Via le CCA (jusqu'à 10 prompts) ou Utilisation avancée avec le CUE script editor.
- Fast dial
- Notification des messages vocaux

...

Configuration CLI :

- Exemple : Extension Mobility.....





Azlan

Part of the Tech Data Group



CISCO